

# Luchshinweise im Monitoringjahr 2015/2016

(1. Mai 2015 bis 30. April 2016)



C1: eindeutige Nachweise wie Totfunde, Fotobelege, eingefangene Luchse oder genetische Nachweise

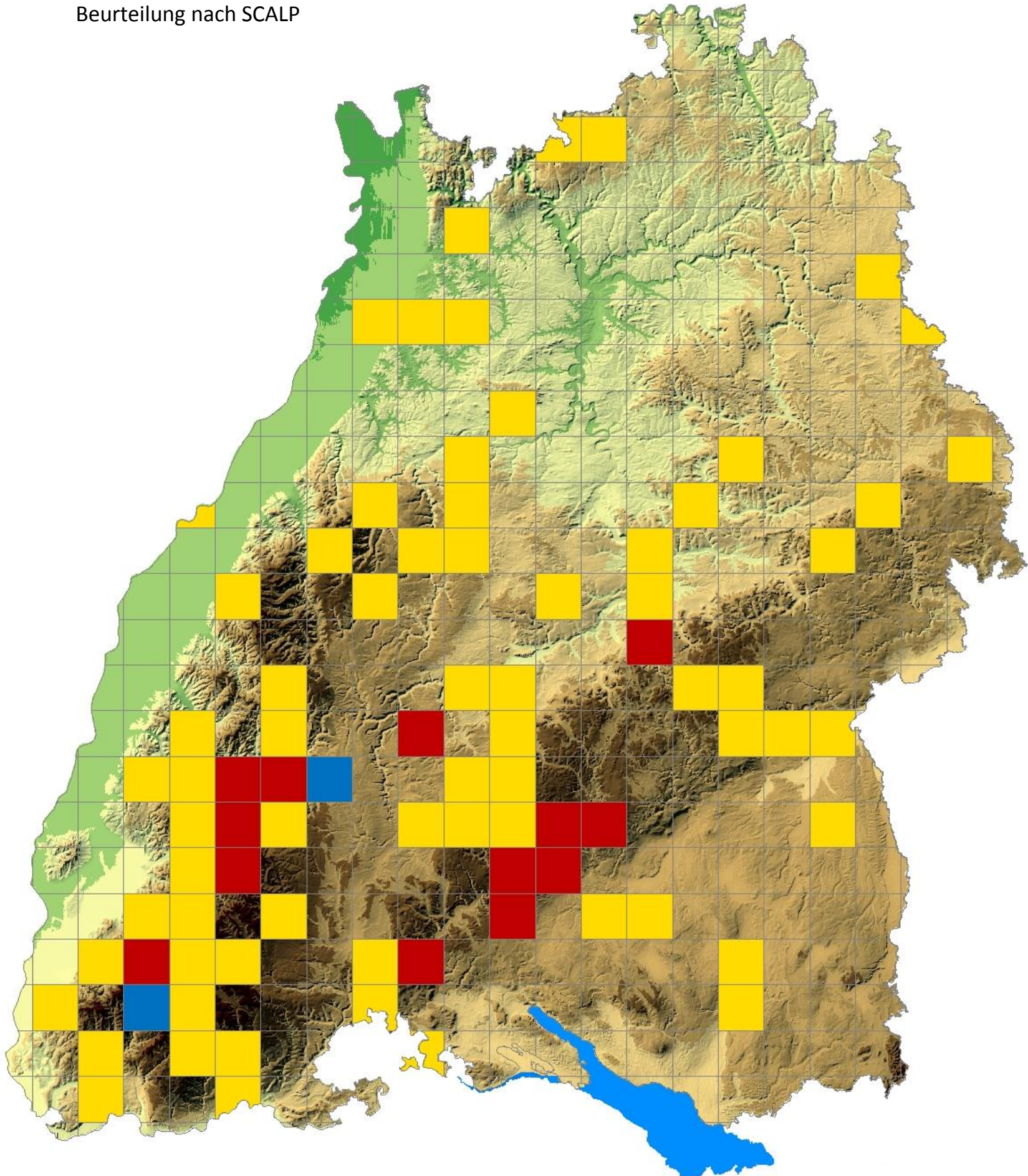


C2: bestätigte Hinweise wie Risse, Kotfunde oder Trittsiegel



C3: nicht bestätigte Hinweise wie Beobachtungen und Rufe sowie nicht überprüfte Risse, Kotfunde oder Trittsiegel

Beurteilung nach SCALP



0 20 40 80  
Kilometer



Forstliche Versuchs-  
und Forschungsanstalt  
Baden-Württemberg