


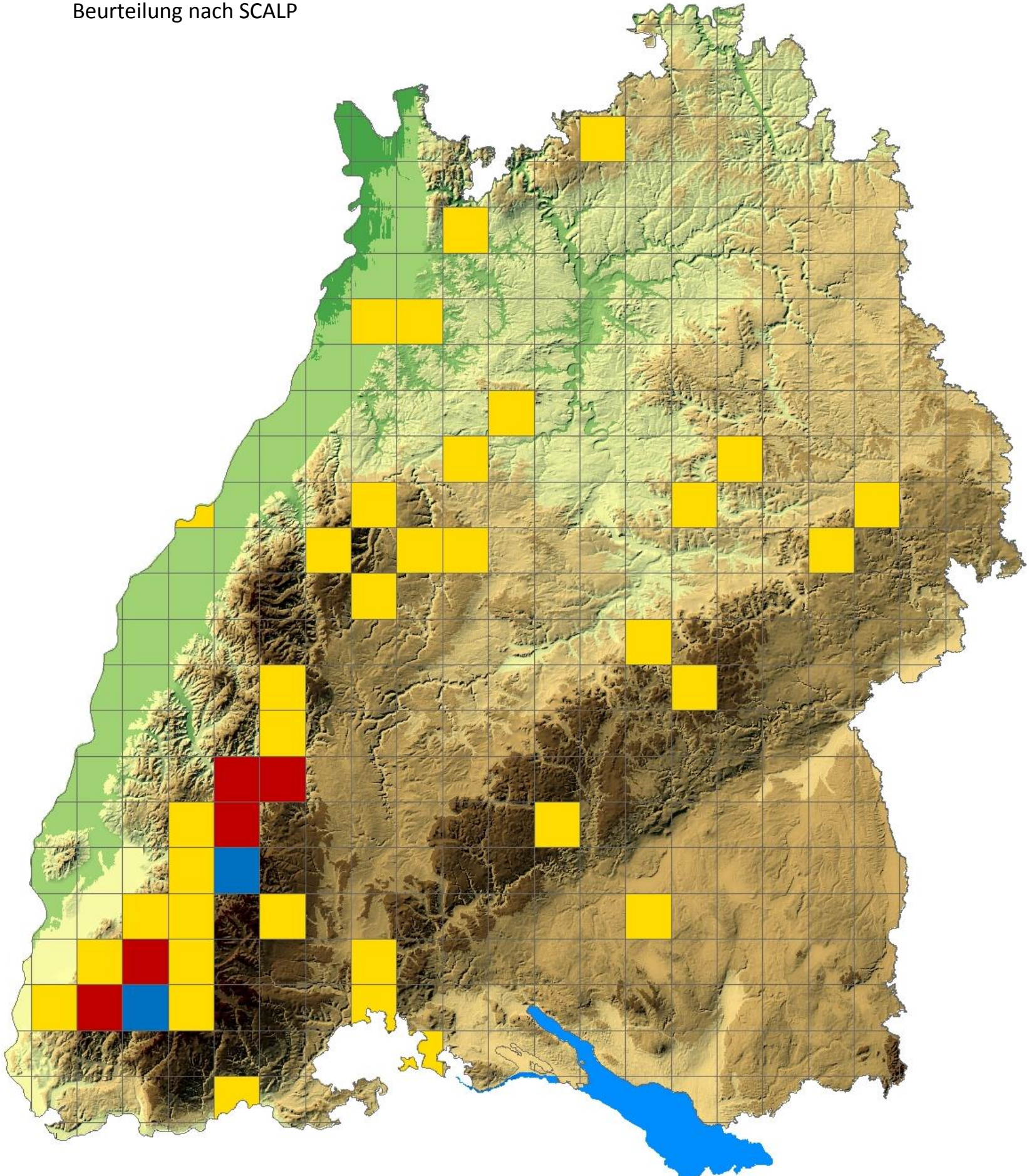


Luchshinweise im Monitoringjahr 2014/2015

(1. Mai 2014 bis 30. April 2015)

-  C1: eindeutige Nachweise wie Totfunde, Fotobelege, eingefangene Luchse oder genetische Nachweise
-  C2: bestätigte Hinweise wie Risse, Kotfunde oder Trittsiegel
-  C3: nicht bestätigte Hinweise wie Beobachtungen und Rufe sowie nicht überprüfte Risse, Kotfunde oder Trittsiegel

Beurteilung nach SCALP



0 20 40 80
Kilometer



Forstliche Versuchs-
und Forschungsanstalt
Baden-Württemberg